

COMFAST

快速安装指南

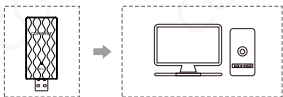


Realtek瑞昱驱动
版本:V1.0

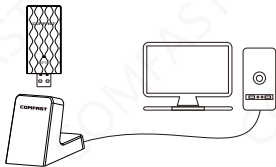
1 硬件安装

有以下两种方法来安装网卡：（注：图片为简略示意图，具体请以实物为准）

1.将网卡直插入电脑USB接口。



2.通过USB延长线底座连接电脑USB接口。（USB延长底座需另购）



注意：台式机使用时，建议使用USB延长线底座连接电脑机箱后面接口（大部分台式电脑前面USB接口供电不足或不可使用），延长到桌面使用，效果更好！

2 驱动安装

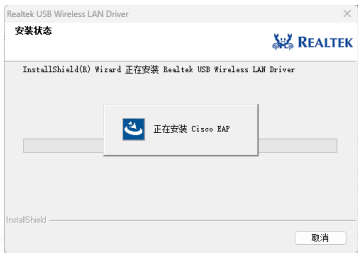
2-1 打开驱动文件夹,双击驱动Setup安装文件,默认选项下一步完成;

驱动下载:输入“<http://www.comfast.cn/>” 点击导航栏

“下载帮助” 搜索栏中搜索对应型号,例如:“CF-921AC” “点击下载”。

名称	修改日期	类型	大小
EAP	2021/6/15 13:56	文件夹	
IHV	2021/6/15 13:56	文件夹	
Release notes	2021/6/15 13:56	文件夹	
RTWLANU_Driver	2021/6/15 14:03	文件夹	
Autorun.inf	2021/6/10 19:20	安装信息	1 KB
Install.bat	2021/6/10 19:20	Windows 批处理...	1 KB
logo.bmp	2021/6/10 19:20	BMP 文件	12 KB
Setup.exe	2021/6/10 19:20	应用程序	11,383 KB
setup.iss	2021/6/10 19:20	ISS 文件	1 KB
Uninstall.bat	2021/6/10 19:20	Windows 批处理...	1 KB
Uninstall.iss	2021/6/10 19:20	ISS 文件	1 KB

2-2 打开程序后根据提示进行驱动的安装;

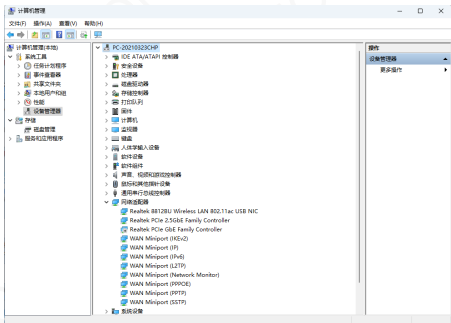


2-3 安装完成后建议重启计算机，若有在进行中的工作或正在编写的文件可以稍后重启，若没有其他事情建议立即重启；

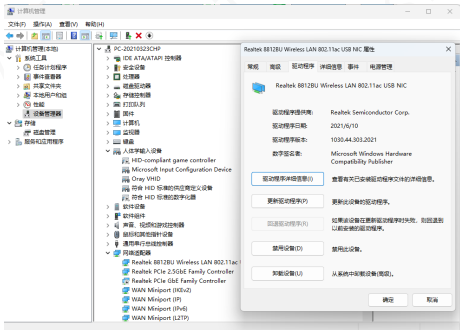
2-4 重启后驱动安装完成，可将鼠标移动至我的电脑，右键然后选择管理进入管理界面查看驱动状态；



2-5 进入管理页面后，依次点击设备管理器，网络适配器，即可见到安装好的网卡驱动（注：此步骤需网卡保持与电脑连接的状态才可以看到。）



2-6 双击即可查看设备详情，若无异常则如下图所示驱动正常运行并且可以查看驱动详情；



3 网络连接设置

3-1. 确认驱动安装无误后，可通过双击右下角的无线网卡图标，鼠标左键点击图标电脑会显示可连接的无线



3-2. 点击要连接的无线网络输入密码连接即可。

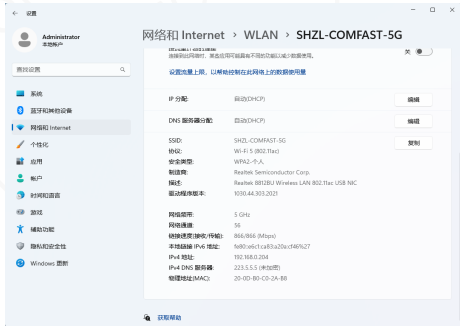
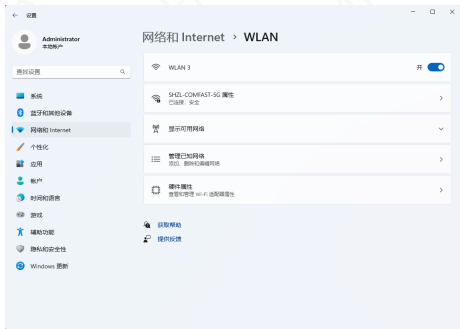


4 网络连接状态

4-1. 网络连接后，电脑系统图标会变为 ，然后可鼠标右键点击该图标选择“打开“网络和Internet”设置”进入设置选择界面。



4-2 点击“WLAN”选项，然后再点击显示已连接的无线，便可查看无线的当前IP，MAC地址，网关，驱动版本等。



维修条例

尊敬的客户，您好！

感谢您购买了 **COMFAST** 产品，为保障您的售后服务权益，请仔细阅读以下维修条例。

以下情况不属于免费维修范围，我公司可提供有偿服务，敬请注意：

- 未按使用说明书安装、使用、维护、保管导致产品故障或损坏；
- 超出保换、保修期限；擅自涂改、撕毁产品条形码；
- 未经许可，擅自改动本身固有的设置文件或擅自拆机；
- 意外因素或人为导致产品损坏，如输入不合适的电压、高温、进水、机械破坏、摔坏、产品严重氧化或生锈等等；
- 客户发回返修中由于运输、装卸所导致的损坏；因不可抗力如地震、火灾、雷击等导致的产品故障或损坏；其他非产品本身设计、技术、制造、质量等问题而导致的故障或损坏。

客户资料

用户姓名	
用户地址	
品牌型号	
MAC号	
售机单位	
售机地址	
售机日期	
联系电话	
邮政编码	
发票号码	

合格证

质 检 员 _____

生产日期 _____

执行标准 YD/T 2965-2009 _____



版权信息

声明

深圳市四海众联网络科技有限公司
版权所有，保留所有权利

未经公司的明确书面许可，任何单位或个人不得擅自仿制，复制，抄录或转译本书部分或全部内容。不得以任何形式或任何方式（电子，机械，影印，录制或其它可能的方式）进行商品传播或用于任何商业，赢利目的。

COMFAST为深圳市四海众联网络科技有限公司注册商标。本文档提及的其它所有商标或注册商标，由各自的所有人拥有。

本手册所提到的产品规格和资讯仅供参考，如有内容更新，恕不另行通知。除非有特殊约定，本手册仅作为使用指导，本手册中所有陈述，信息等均不构成任何形式的担保。

制造商：深圳市四海众联网络科技有限公司

地址：深圳市龙华新区腾龙路淘金地大厦B座607-610室

服务热线：0755 83790059/83790659

网址：www.comfast.cn / www.szcomfast.com